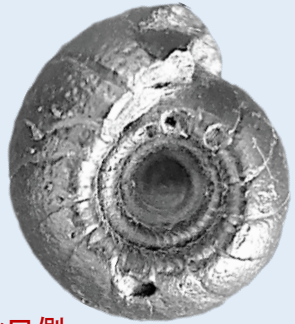


アンモナイト図鑑 ①

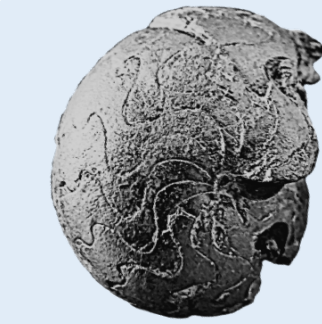


殻口側

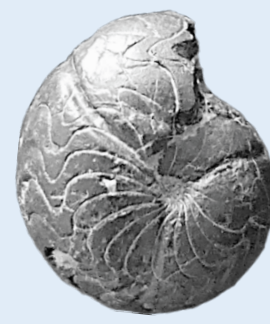


縫合線

カブリエロセラス
Cabrieroceratidae



エルフォーディテス
Erfoudites sp.
(Sporadoceratidae)



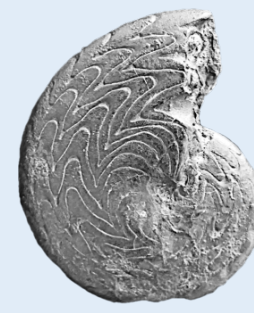
プリオノセラス
Prionoceratidae



ファルシセラス
Pharciceratidae



ネーデニテス
Nehdenites sp.
(Cheiloceratidae)



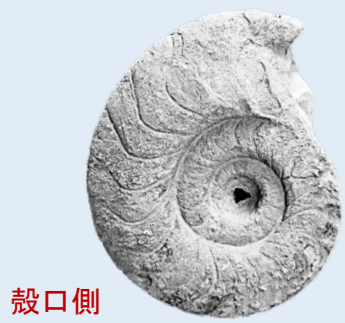
ポストトルノセラス
Postornoceratidae

アゴニアタイトの仲間

ゴニアタイトの仲間

アンモナイト図鑑

②



殻口側

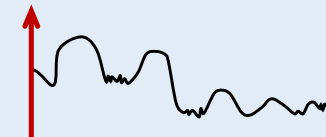
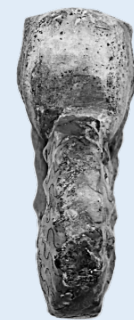
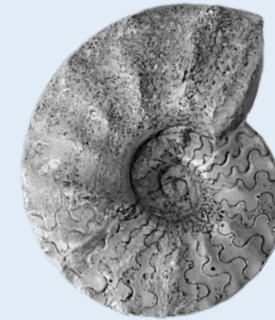


縫合線

シルトクリメニア
Cyrtoclymeniidae



ゴニオクリメニア
Gonioclymeniidae
(*Gonioclymeniaceae*)



C・エルボタス
C. evolutus

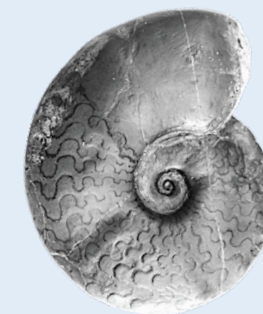


コスモクリメニア
Kosmoclymeniidae



シマクリメニア
Cymaclymeniidae

クリメニアの仲間



C・エノデイス
C. enodis

セラタイトの仲間

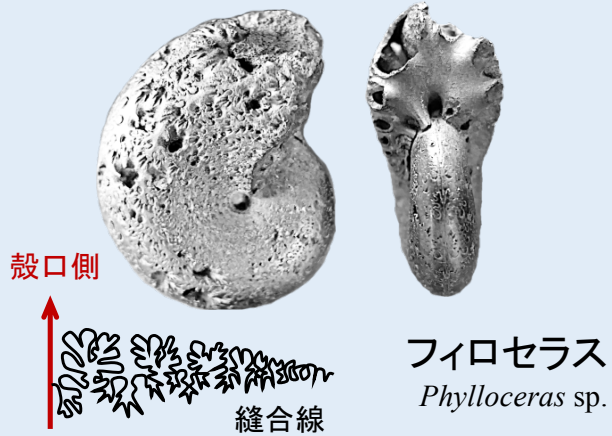


岐阜聖徳学園大学



地学ゼミ

アンモナイト図鑑 ③



フィロセラスの仲間



アンモナイトの仲間

